

Kisa Li Ye! Kijan Li Fonksyone!

KOMISYON SOU DWA MOUN NAN MAINE: KISA LI YE?

Komisyon Dwa Moun nan Maine se se ajans leta a ki gen responsablite pou ranfòse lwa anti-diskriminasyon nan Maine. Nou resevwa epi mennen ankèt sou plent sou diskriminasyon ilegal nan travay, lojman, edikasyon, aksè a lye piblik epi ekstansyon pou kredi. Nou eseye rezoud plent sa yo nan satisfaksyon tout moun ki enplike. Nou kapab pouswiv yon rekou nan tribinal lè solisyon altènatif yo echwe.

DEFINISYON DISKRIMINASYON:

1. Diskriminasyon Deklare - yon zak diskriminasyon detèmine, entansyonèl;

2. Tretman Inegal oswa Diferant -trete manm yon klas ki pwoteje yon fason ki diferan e mwens favorab ke manm yon gwoup majorite ki nan menm ka. Prèv motif diskriminatwa nesese.

3. Enpak Diferans - konpòtman ki, byen aplike egal pou tout moun, gen yon efè negatif sou manm yon klas pwoteje pa rapò a efè li sou manm yon klas majorite. Entansyon oswa motif se ki pa gen konsekans.

PWOSESIS ENVESTIGASYON

Enpasyalite: Anketè Komisyon Dwa Moun nan Maine ap pran enfòmasyon yon fason net. Komisyon an tabli desizyon li sou reyalite ak prèv. Si Komisyon an jwenn rezon ki fè kwè yon ilegal diskriminasyon te fèt, li prepezante moun ki te depoze plent lan nan efò pou rezoud pwoblèm nan enfòmèlman epi, si sa nesese, nan Tribinal Siperyè san moun ki pote plent lan pa p peye anyen.

Antant: Lalwa sou Dwa Moun nan Maine ankouraje règleman enfòmèl nan tout plent.

LWA SOU DWA MOUN NAN MAINE:

Se pa tout diskriminasyon ki ilegal. Lwa Pwotejksyon Dwa Moun nan Maine rann li ilegal pou fè diskriminasyon nan domèn sa yo pou rezon ki annapre yo:

TRAVAY: sou baz ras, koulè, sèks, oryantasyon seksyèl, andikap fizik oswa mantal, pre-dispozisyon jenetik, relijyon, laj, zansèt oswa nasyonalite. Epitou, paske yo te depoze yon reklamasyon oswa revandike yon dwa selon Lwa Makèt Travayè a, oswa vanjans dapre Lwa Denonsyasyon an.

LAKAY: sou baz ras, koulè, sèks, oryantasyon seksyèl, andikap fizik oswa mantal, estati famiyal, relijyon, zansèt, nasyonalite, oswa sitiyasyon kòm benefisyè nan federal, leta, oswa asistans piblik lokal yo.

EDIKASYON: sou baz sèks, oryantasyon seksyèl, andikap fizik oswa mantal, nasyonalite oswa ras.

AKSÈ NAN LOJMAN PIBLIK: sou baz ras, koulè, sèks, oryantasyon seksyèl, andikap fizik oswa mantal, relijyon, zansèt oswa nasyonalite, (lojman poutèt timoun).

TRANZAKSYON KREDI: sèlman sou baz laj, ras, koulè, sèks, oryantasyon seksyèl, kondisyon matrimonyal, relijyon, zansèt oswa nasyonalite.

VANJANS: Lwa sou Dwa Moun nan Maine entèdi vanjans kont nenpòt moun ki te opoze a nenpòt pratik ki ta dwe yon vyolasyon Lwa, oswa paske moun nan te depoze yon plent, bay temwayaj oswa ede nan nenpòt fason nan nenpòt ankèt, reyinyon oswa chitatande dapre Lalwa.

Lwa sou Dwa Moun nan Maine

Travay

Lakay

Edikasyon

Aksè nan Lojman Piblik

Tranzaksyon kred



ETA MAINE
KOMISYON SOU DWA MOUN NAN
MAINE
51 STATE HOUSE STATION
AUGUSTA ME 04333

(207) 624-6290 TELEFÒN
(207) 624-8729 FAX
MAINE RELAY 711 TTY

www.maine.gov/mhrc

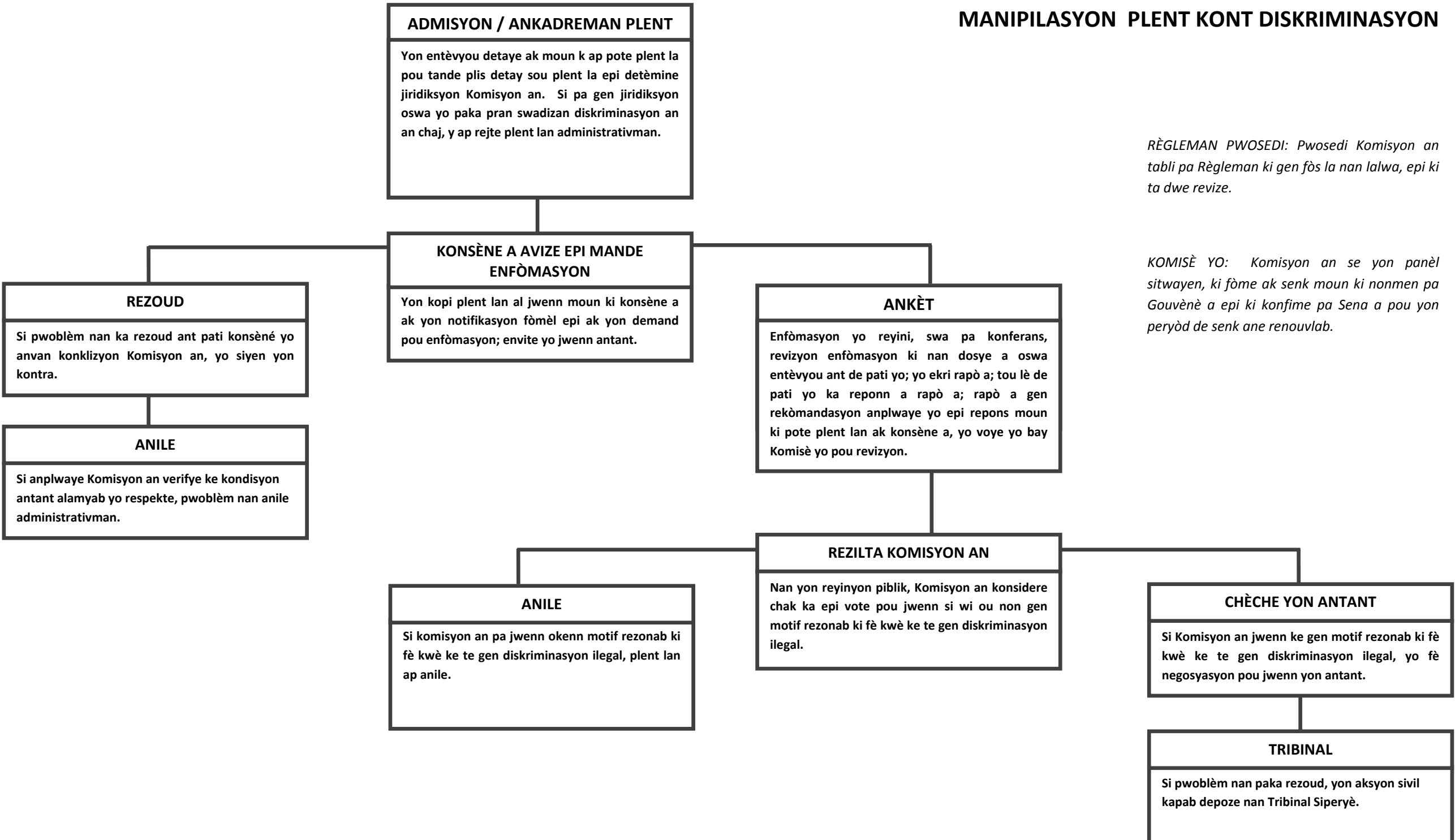
KISA LI YE E

*KIJAN LI
FONKSYONE*

KOMISYON SOU DWA MOUN NAN MAINE
AMY SNEIRSON, DIREKTÈ EGZEKITIF

www.maine.gov/mhrc

MANIPILASYON PLENT KONT DISKRIMINASYON



RÈGLEMEN PWOSEDI: Pwosedu Komisyon an tabli pa Règleman ki gen fòs la nan lalwa, epi ki ta dwe revize.

KOMISÈ YO: Komisyon an se yon panèl sitwayen, ki fòme ak senk moun ki nonmen pa Gouvènè a epi ki konfime pa Sena a pou yon peryòd de senk ane renouvlab.